

INTRALOGÍSTICA MODULAR CODIMAR

Consulte aquí todos los productos modulares
fabricados y comercializados por Codimar

Intralogística Modular
Modular Intralogistics

CATÁLOGO

IMC

2022.1

Con más de 27 años de trayectoria profesional y presencia en el mercado internacional, Codimar SL es una marca registrada desde 1995. Nace como una empresa de servicios para atender las necesidades del sector minero, el de obras públicas, la agricultura y la industria en general.

Hoy en día, Codimar, se compone por una gran plantilla de profesionales y está amparada por un sistema de Calidad Certificado internacionalmente por BV, convirtiéndose en una empresa de dilatada experiencia en el desarrollo y la fabricación de rodillos para la manutención, así como cualquier tipo de transportador para elevación, transporte y almacenaje de productos:

- Apiladores y dosificadores de palets
- Transportadores de rodillos, bandas, curvas y elevadores
- Transportadores de acero inoxidable
- Sistemas de transporte especiales a medida para el cliente

”

Sistema compuesto de módulos totalmente definidos.

RODILLOS CODIMAR

Avda José Villafranca
Melgar 5, 7
14500 Puente Genil
(Córdoba) España



www.rodilloscodimar.com
info@rodilloscodimar.com



957617563



El mercado intralogístico de transporte y clasificación de los productos está saturado de sistemas especiales y de grandes empresas que ofrecen soluciones integrales, pero hay pocas empresas que ofrezcan una gama modular estandarizada que permita a la ingeniería o fabricante “llave en mano” configurar el sistema y adaptarlo a las necesidades del cliente de forma rápida, estandarizada y de bajo coste.

El sistema IMC es un sistema compuesto de módulos estandarizados totalmente definidos y probados que permite una conexión rápida, tanto a nivel mecánico como eléctrico y de control., permitiendo procesar toda la información del sistema de control transportador y convertirlos en una instalación 4.0.

Módulos IMC

Los módulos IMC de Codimar son transportadores premontados. El sistema de control de los rodillos y elevadores viene incluido en los prototipos. El cliente realiza la instalación "llave en mano", montaje, sistema de control PLC, lectores de código, pesaje y etiquetado de los productos.

Diseño personalizado de una línea completa de intralógica.

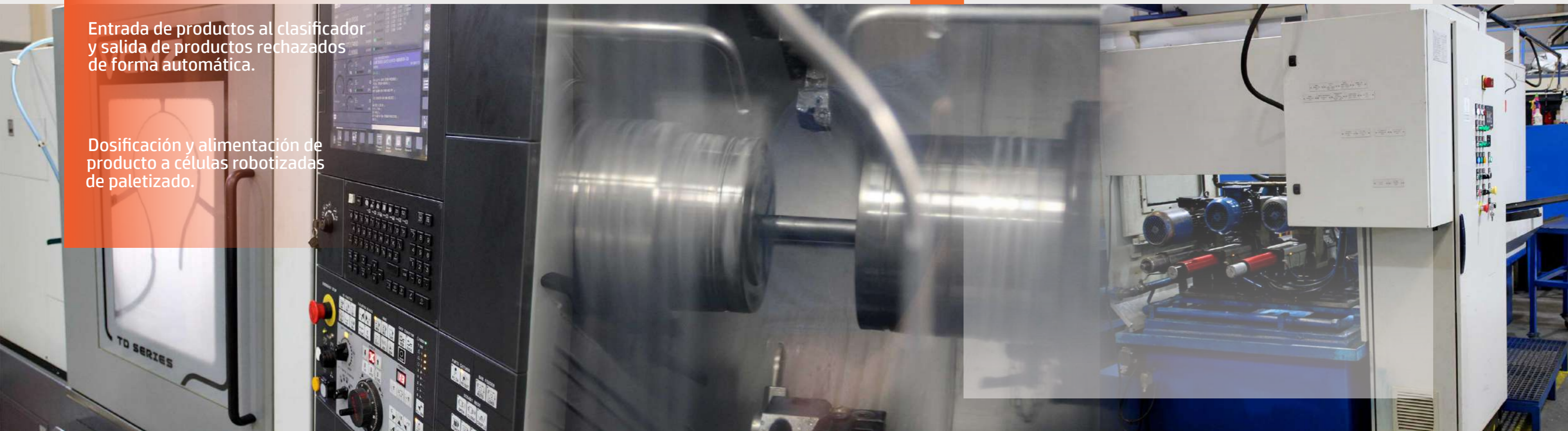
Detalle del clasificador o sorter. Las cajas se reparten a los operarios para preparar los pedidos.

Entrada de productos al clasificador y salida de productos rechazados de forma automática.

Dosificación y alimentación de producto a células robotizadas de paletizado.

Tabla de Contenido

01.	IMC AG TRANSPORTADOR DE RODILLOS DE GRAVEDAD	P. 4-7
02.	IMC AR TRANSPORTADOR DE RODILLOS MOTORIZADO	P. 8-12
03.	IMC AB TRANSPORTADOR DE BANDAS	P. 13-15
04.	IMC AU ACCESORIOS	P. 16-18
05.	IMC EQUIPO HUMANO	P. 19
06.	IMC EJEMPLO INSTALACIÓN TIPO	P. 20



IMC AG

TRANSPORTADOR DE RODILLOS DE GRAVEDAD



Los transportadores de rodillos por gravedad IMC transportan productos de forma manual o por gravedad. Se utilizan para líneas de ensamble y picking. Incluyen secciones rectas y curvas, mesas de bolas con rodillos y complementan los sistemas intralógicos



IMC AG1 RECTA

IMC AG2 CURVA

**IMC AG3
MESA DE BOLAS**



IMC AG1 RECTA

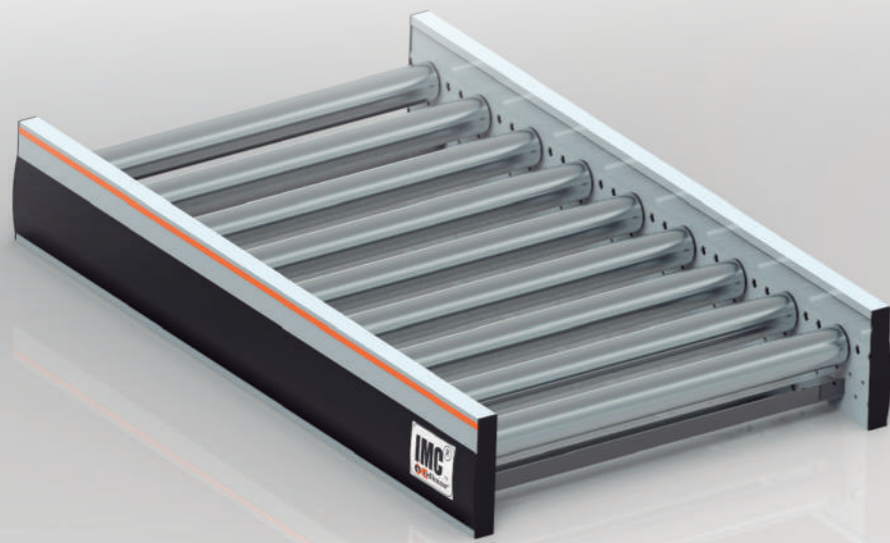
Descripción

Nuestro transportador de rodillos recto de gravedad mueve la mercancía sin accionamiento. Se usa como línea de montaje y de preparación de pedidos.



Montaje

Módulos completamente montados sin soportes ni tapas (a pedir por separado).



Datos técnicos

Capacidad de carga máx.

100 Kg/m (estándar)

Pendiente ascendente/descendente

Válido para pendientes descendentes. Comprobar su viabilidad por peso e inclinación.

Temperatura ambiente

0-5 °C hasta +40 °C Rango normal
-30 °C hasta 0 Almacenes frigoríficos

Rodillo

Tipo de rodillo

Codimar

Diámetro de rodillos

50mm

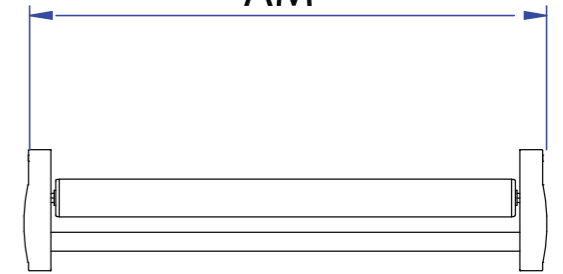
Material de rodillo

Acero cincado, inoxidable, PVC
Rodamientos de precisión

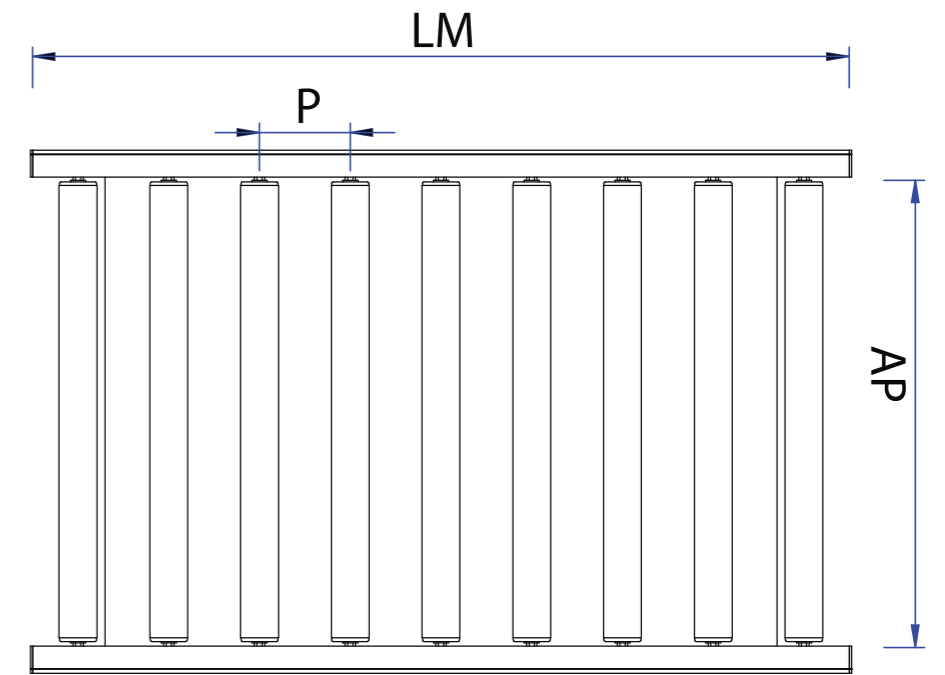
Dimensiones

AP / Ancho entre perfiles	420 / 620 / 820 mm
LM / Longitud del módulo	Máx. 3000 mm
AM / Anchura del módulo	Ap + 60 mm
P / Paso entre rodillos	60/90/120 mm
Altura de perfiles	115 o 160 mm

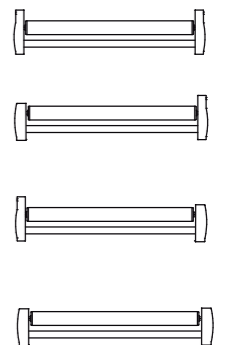
AM



LM



Tipos de perfil



IMC AG2 CURVA

Datos técnicos

Capacidad de carga máx.

100 Kg/m (estándar)

Pendiente ascendente/descendente

No adecuado

Temperatura ambiente

0 hasta +40 °C Rango normal
-30 °C Almacenes frigoríficos

Rodillo

Tipo de rodillo

Codimar

Diámetro de rodillos

50mm

Material de rodillo

Acero, 1,5mm (o inox) con casquillos de polipropileno cónicos, color gris

Número máx. de rodillos por zona

6 para 30°, 9 para 45°,
12 para 60°, 18 para 90°

Dimensiones

AP / Ancho entre perfiles

420 / 620 / 820 mm

Angulo

30° / 45° / 60° / 90°

AM / Anchura del módulo

AP + 60 mm

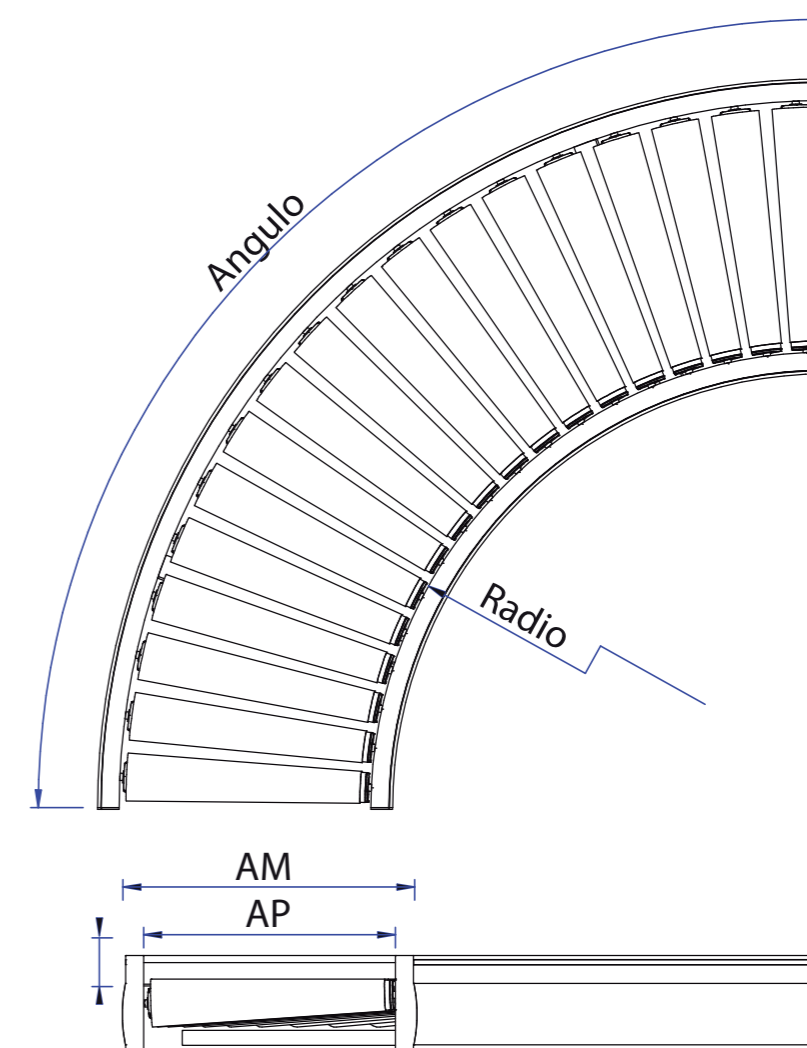
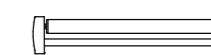
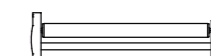
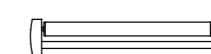
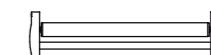
P / Paso entre rodillos, interior

~72 mm

Altura de perfiles

A= 160mm, B= 115mm

Tipos de perfil



Descripción

Curva de rodillos de gravedad que cambia la dirección de transporte del producto.

Los rodillos cónicos con recubrimiento PVC mantienen la orientación de la mercancía entre los laterales.

Cargas que se desplazan manualmente.



Montaje

Módulos completamente montados sin soportes ni tapas (a pedir por separado).



IMC AG3 MESA DE BOLAS

Descripción

La mesa de bolas IMC AG3 puede mover horizontalmente y en cualquier dirección con facilidad los productos sin necesidad de aplicar mucha fuerza. Especial para puestos de trabajo y control. Montada en un perfil estándar para facilitar conexiones con otros transportadores.



Montaje

Módulos completamente montados sin soportes ni tapas (a pedir por separado).



Datos técnicos

Capacidad de carga máx.

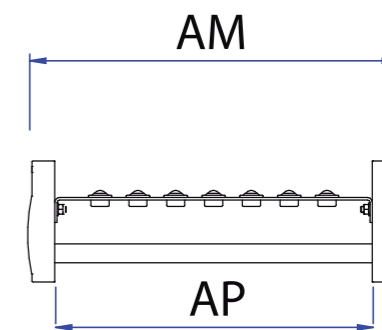
100 Kg/m (estándar)

Pendiente ascendente/descendente

No adecuado.

Temperatura ambiente

De -5 °C hasta +40 °C



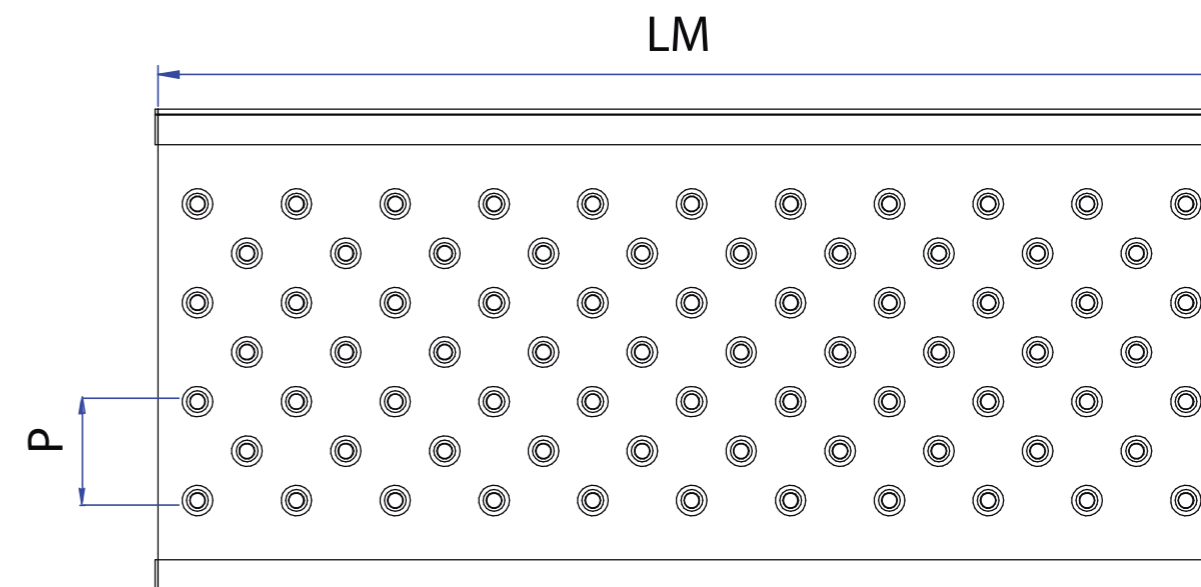
Bola

Tipo de bola

KRO-15L

Diámetro de bolas

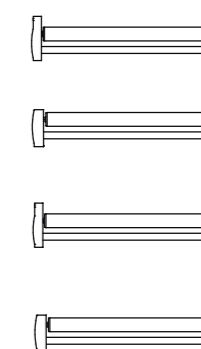
31 mm



Dimensiones

AP / Ancho entre perfiles	420 / 620 / 820 mm
LM / Longitud del módulo	Máx. 2040 mm
AM / Anchura del módulo	AP + 60 mm
P / Paso entre rodillos	50 mm
Altura de perfiles	115 o 160 mm

Tipos de perfil



IMC AR

TRANSPORTADOR DE RODILLOS MOTORIZADO

Los transportadores de rodillos motorizados IMC AR transportan productos de forma automática. El material se puede transportar a largas con acumulación y acumulación sin presión y se pueden integrar en multitud de aplicaciones.

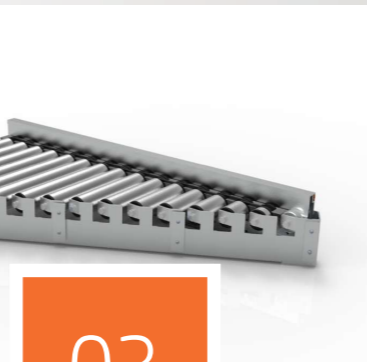
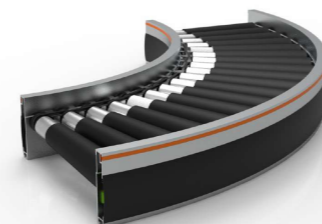
IMC AR1 RECTA

01



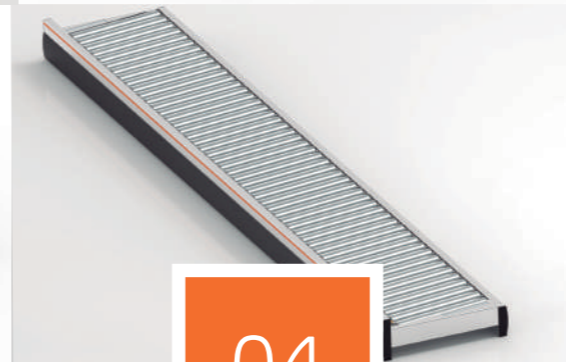
IMC AR2 CURVA

02



03

IMC AR3 ENTRADA/SALIDA 30° 45° 60°



04

IMC AR4 ALINEAMIENTO

IMC AR1 RECTA

Datos técnicos

Capacidad de carga máx.

50 Kg/zona

Velocidad de transporte

De 0,1 hasta 1,0 m/s (con 35 kg)

De 0,1 hasta 1,0 m/s (con 50 kg)

(no siempre es posible combinar los valores máximos)

Potencia eléctrica máx. por zona

50 W

Pendiente ascendente/ descendente

Máx. 4° (estándar)

Temperatura ambiente

0 hasta +40°C Rango normal

-30 hasta 0°C Almacenes frigoríficos

Rodillo

Tipo de rodillo

Codimar

Diámetro de rodillos

50 mm

Material de rodillo

Acero 1,5 mm, cincado, inox

Número máx. de rodillos por zona

20

Accionamiento

Tensión nominal

24v

Tipo de motor

Codimar

Medio de accionamiento

Correa polyV

Transmisión de par

Rodillo - rodillo

Control

ConveylinxAi2

Dimensiones

AP / Ancho entre perfiles

420 / 620 / 820 mm

LM / Longitud del módulo

Máx. 3000 mm

AM / Anchura del módulo

AP + 80 mm

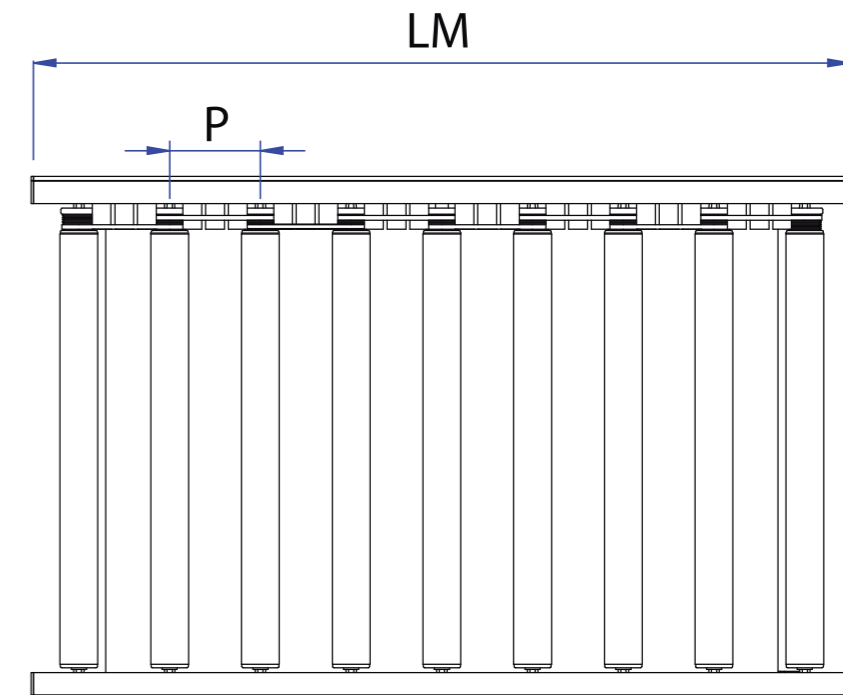
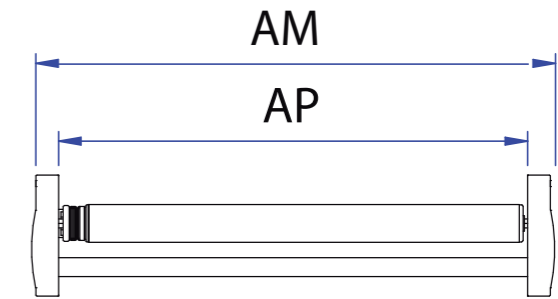
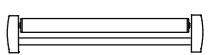
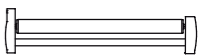
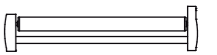
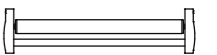
P / Paso entre rodillos

60 / 90 / 120 / 150 mm

Altura de perfiles

115 o 160 mm

Tipos de perfil



Descripción



El transportador de rodillos 24v DC, con ayuda de un PLC, hace que el transporte de productos se haga en acumulación con o sin presión. Cada tramo autónomo tracciona a través de un motorrodillo conectado a los demás rodillos con correas polyV.

Montaje



Módulos completamente montados sin soportes sin tapas (a pedir por separado).



IMC AR2 CURVA

Datos técnicos

Capacidad de carga máx.

50 Kg/zona

Velocidad de transporte

De 0,1 hasta 1,0 m/s (con 35 kg)
De 0,1 hasta 1,0 m/s (con 50 kg)

Potencia eléctrica máx. por zona

50 W

Pendiente ascendente/ descendente

No adecuado

Temperatura ambiente

0 hasta +40°C Rango normal
-30 hasta 0°C Almacenes frigoríficos

Rodillo

Tipo de rodillo

Codimar

Diámetro de rodillos

50 mm

Material de rodillo

Acero 1,5 mm, con casquillo de polipropileno cónicos, color gris

Número máx. de rodillos por zona

6 para 30°, 9/45°, 12/60°, 18/90°

Accionamiento

Tensión nominal

24v

Tipo de motor

Codimar

Medio de accionamiento

Poly V

Transmisión de par

Rodillo - rodillo

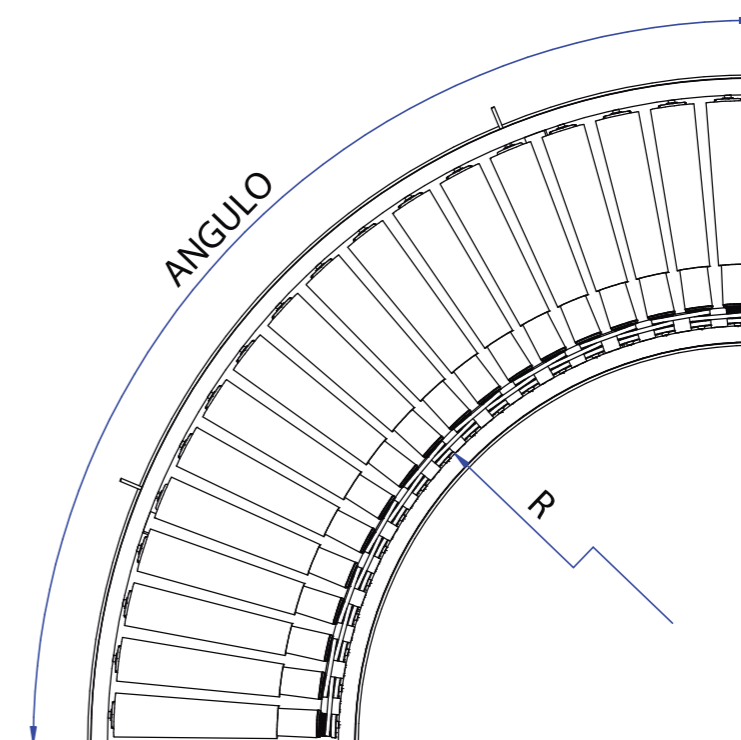
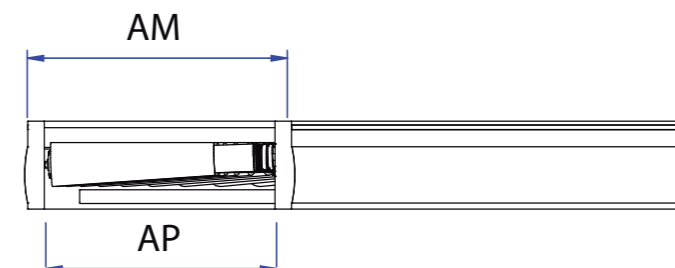
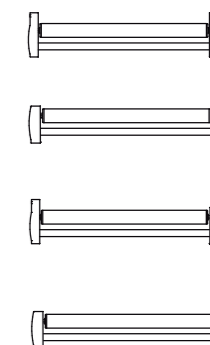
Control

ConveylinxAi2

Dimensiones

AP / Ancho entre perfiles	420 / 620 / 820 mm
Angulo	30° / 45° / 60° / 90°
AM / Anchura del módulo	AP + 60 mm
P / Paso entre rodillos, interior	~72 mm
Altura de perfiles	115 o 160 mm

Tipos de perfil



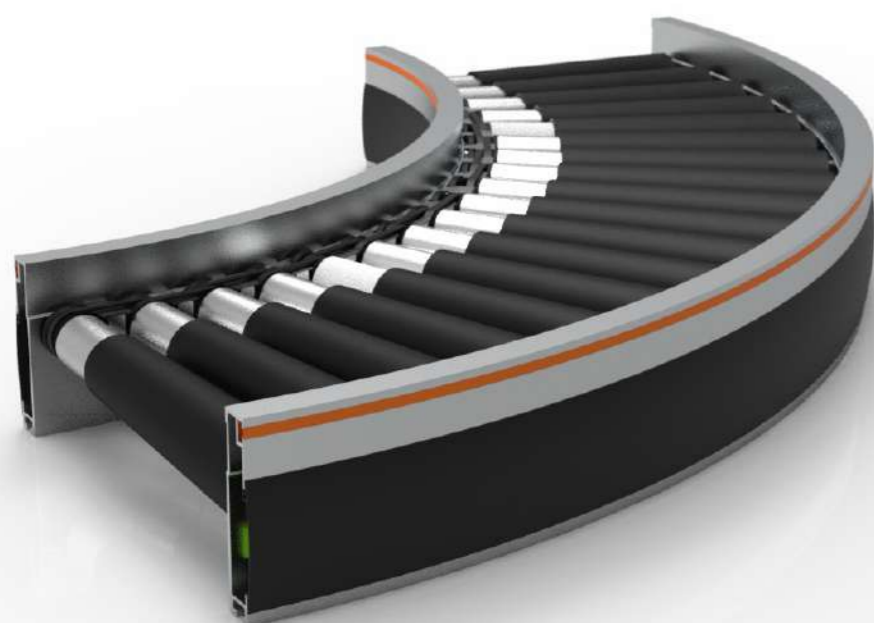
Descripción

El transportador de rodillos en curva DC, con ayuda de un PLC, cambia la dirección de transporte de la carga. Sus rodillos cónicos hacen que se guarde la orientación entre las caras laterales.

Un PLC consigue que el transporte se haga en acumulación sin presión. Cada tramo tracciona a partir de un motorrodillo conectado a los rodillos a través de correas polyV.

Montaje

Módulos completamente montados sin soportes ni tapas (a pedir por separado).



IMC AR3 ENTRADA/SALIDA

Datos técnicos

Capacidad de carga máx.

50 Kg/m

Velocidad de transporte

De 0,1 hasta 1,0 m/s (con 35 kg)

De 0,1 hasta 1,0 m/s (con 50 kg)

Potencia eléctrica máx. por zona

50 W

Pendiente ascendente/ descendente

No adecuado

Temperatura ambiente

0 hasta +40°C Rango normal

-30 hasta 0°C Almacenes frigoríficos

Rodillo

Tipo de rodillo

Codimar

Diámetro de rodillos

50 mm

Material de rodillo

Acero 1,5 mm, cincado

Accionamiento

Tensión nominal

24v

Tipo de motor

Codimar

Medio de accionamiento

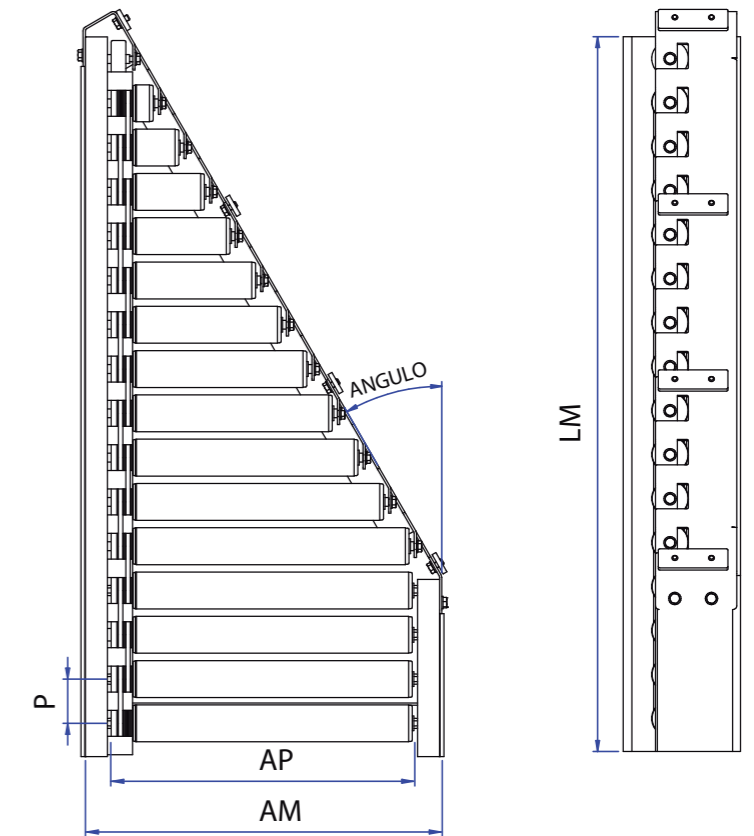
Correa poly V

Transmisión de par

Rodillo - rodillo

Control

ConveylinxAi2



Descripción

El transportador de entrada o salida de Codimar usa los huecos de flujo de transporte. Este anexo permite evacuar o introducir mercancía de un transportador recto usando un sorter.



Montaje

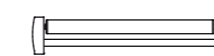
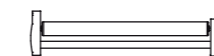
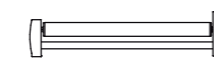
Módulos completamente montados sin soportes ni tapas (a pedir por separado).



Dimensiones

AP / Ancho entre perfiles	420 / 620 / 820 mm
LM / Longitud del módulo	Máx. 2040 mm
AM / Anchura del módulo	AP + 60 mm
AdP / Anchura de apertura	Véase las indicaciones de aplicación "Dimensiones"
Angulo	30° 45° o 60°
P / Paso entre rodillos	60 mm
Altura de perfiles	115 o 160 mm

Tipos de perfil



IMC AR4 ALINEAMIENTO

Datos técnicos

Capacidad de carga máx.

50 Kg/m

Velocidad de transporte

De 0,1 hasta 1,4 m/s (a 50 kg)
(no siempre es posible combinar los valores máximos)

Pendiente ascendente/ descendente

No adecuado

Temperatura ambiente

De -5° hasta +50°C

Rodillo

Tipo de rodillo

Codimar

Diámetro de rodillos

50 mm

Material de rodillo

Acero, cincado

Accionamiento

Tensión nominal

24v

Tipo de motor

Codimar

Medio de accionamiento

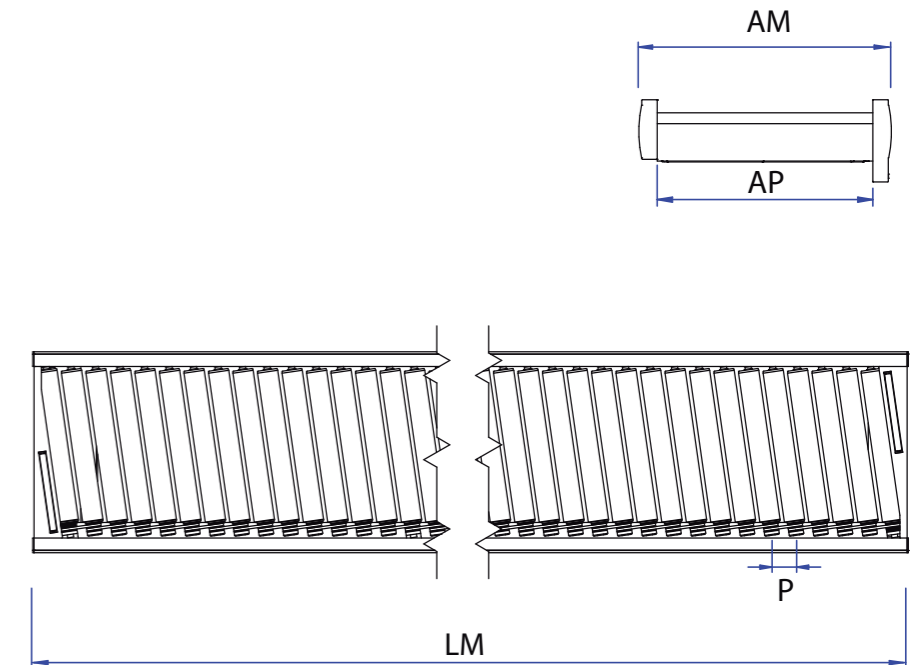
Correa polyV

Transmisión de par

Rodillo - rodillo

Control

ConveylinxAi2



Descripción

El transportador de rodillos alineador o de alineamiento dirige la mercancía en diagonal respecto a la dirección de transporte hacia un lateral haciendo tope con una guía especial para ello.



Montaje

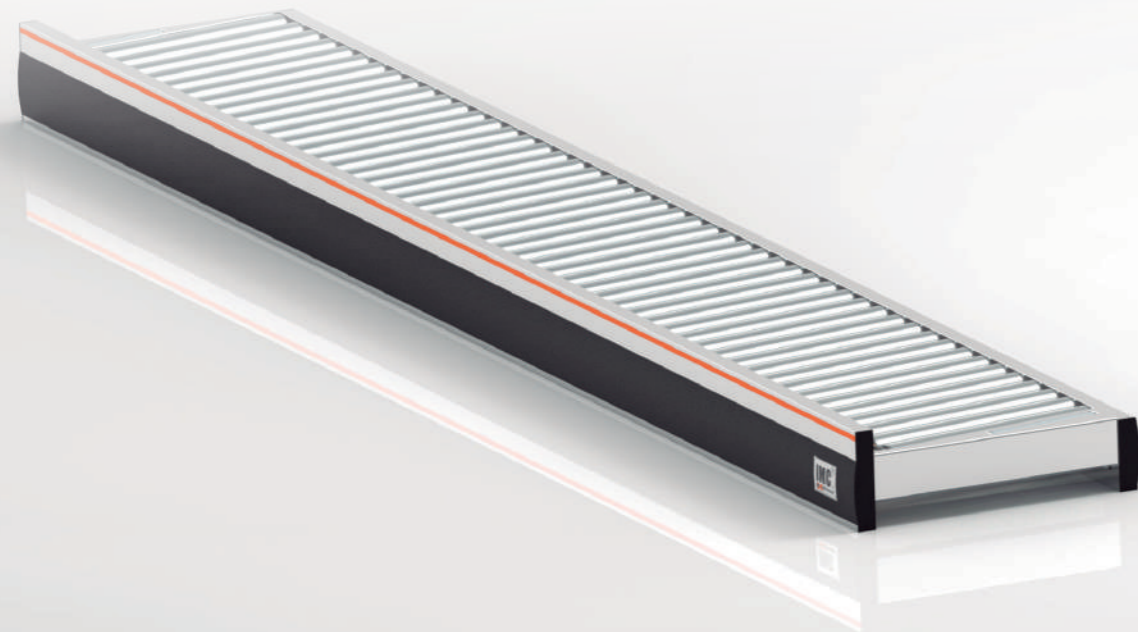
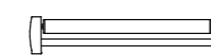
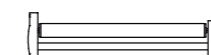
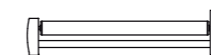
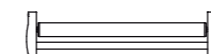
Módulos completamente montados sin soportes ni tapas (a pedir por separado).



Dimensiones

AP / Ancho entre perfiles	420 / 620 / 820 mm
LM / Longitud del módulo	Máx. 3000 mm
AM / Anchura del módulo	AP + 60 mm
Paso de los rodillos	60 mm
Angulo de los rodillos	30°
P / Paso entre rodillos	60 mm
Altura de perfiles	115 o 160 mm

Tipos de perfil



IMC AB

TRANSPORTADOR DE RODILLOS
CON BANDA SUPERIOR

**IMC AB1
BANDA ACCIONADA
CON RODILLO MOROTIZADO**

01



**IMC AB2
BANDA ACCIONADA
CON MOTORREDUCTOR**

02



**IMC AB2
BANDA ACCIONADA CON
MOTORREDUCTOR CENTRAL**

03



IMC AB1 BANDA RODILLO MOTORIZADO

Datos técnicos

Capacidad de carga máx.

50 Kg/m

Capacidad de carga máx. por módulo

220 Kg

Velocidad de transporte

De 0,1 hasta 2,5 m/s

Pendiente ascendente/ descendente

Más. 6°

Temperatura ambiente

De +5° hasta +40°C

Materiales

Banda transportadora

Llano: liso, de 2 capas, PVC
Subida/bajada: con canales longitudinales

Cuna deslizante

Chapa de acero cincado 2,5mm
Chapa de acero cincado 3mm

Accionamiento

Tensión nominal

24v

Dimensiones

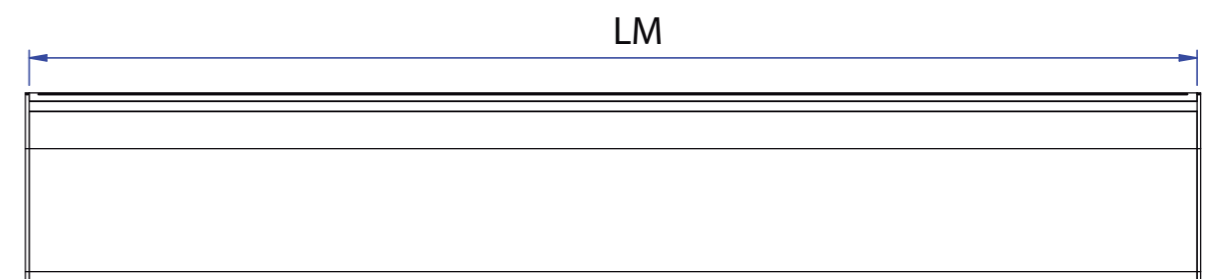
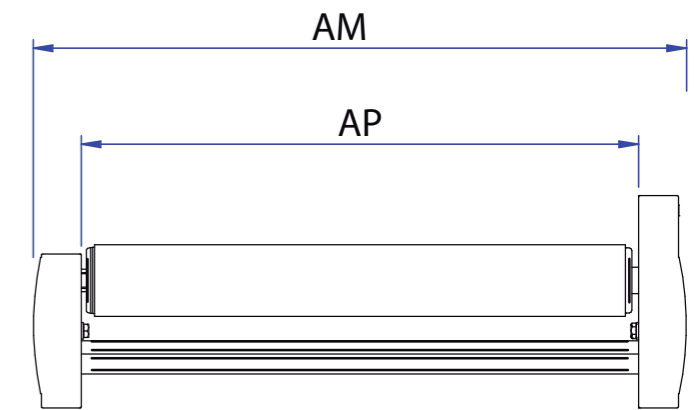
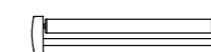
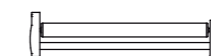
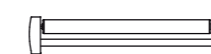
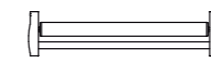
AP / Ancho entre perfiles 420 / 620 / 820 mm

LM / Longitud del módulo Máx. 3000 mm

AM / Anchura del módulo AP + 60 mm

Altura de perfiles 115 o 160 mm

Tipos de perfil



Descripción

El transportador de bandas tiene como propósito transportar la mercancía suelta que no es apta para rodillos. Dispone de bandas por zona de acumulación sin presión. Este transportador dispone de motorrodillo como accionamiento principal.



Montaje

Módulos completamente montados sin soportes ni tapas (a pedir por separado).



IMC AB2 BANDA MOTORREDUCTOR

Datos técnicos

Capacidad de carga máx.

50 Kg/m

Capacidad de carga máx. por módulo

220 Kg

Velocidad de transporte

De 0,1 hasta 2,5 m/s

Pendiente ascendente/ descendente

Más. 6°

Temperatura ambiente

De -5° hasta +40°C

Materiales

Banda transportadora

Llano: liso, de 2 capas, PVC
Subida/bajada: con canales longitudinales

Cuna deslizante

Chapa de acero cincado 2,5mm
Chapa de acero cincado 3mm

Accionamiento

Tensión nominal

400 V

Potencia eléctrica

Máx. 1,1 kW

Dimensiones

AP / Ancho entre perfiles

420 / 620 / 820 mm

LM / Longitud del módulo

Máx. 3000 mm

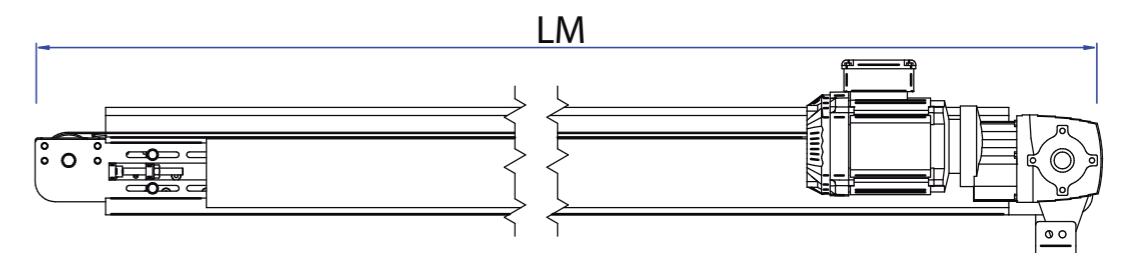
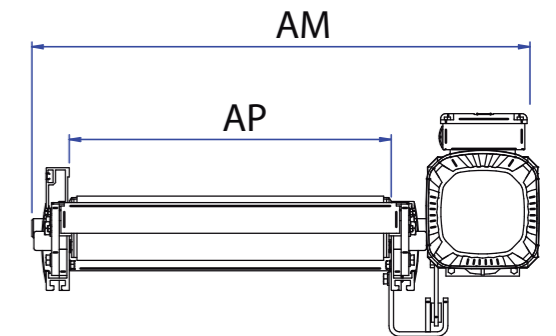
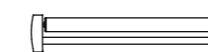
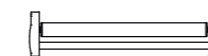
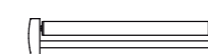
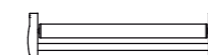
AM / Anchura del módulo

AP + 60 mm

Altura de perfiles

115 o 160 mm

Tipos de perfil



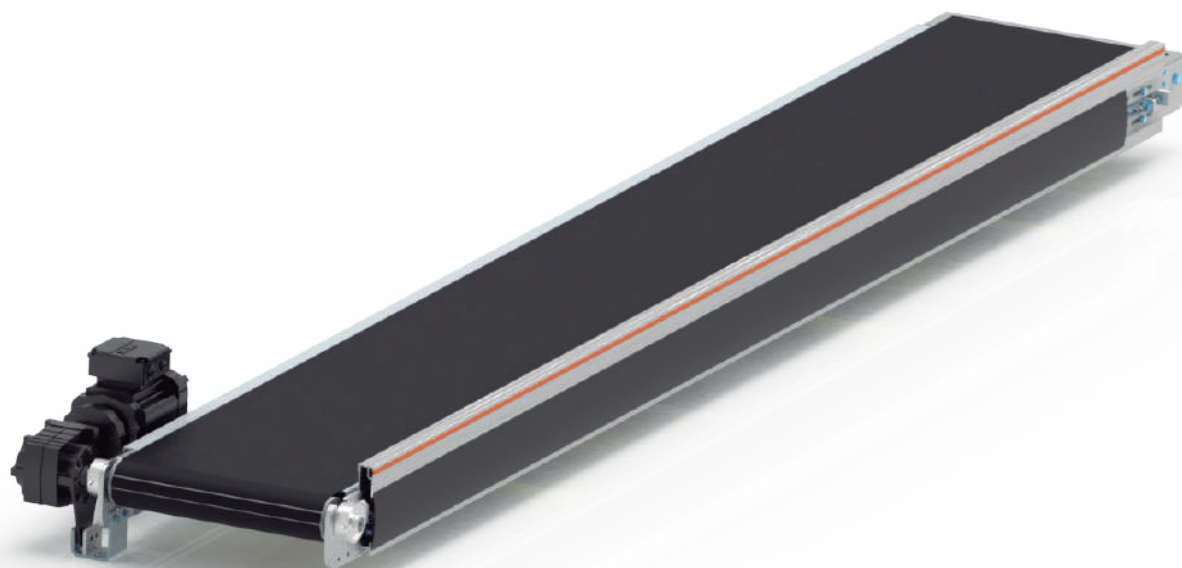
Descripción

El transportador de bandas tiene como propósito transportar la mercancía suelta que no es apta para rodillos. También está destinado para subidas y bajadas. Este transportador dispone de motorreductor en la cabeza de la banda.



Montaje

Módulos completamente montados sin soportes ni tapas (a pedir por separado).



IMC AB4 BANDA MOTOR CENTRAL

Datos técnicos

Capacidad de carga máx.

50 Kg/m

Capacidad de carga máx. por módulo

550 Kg

Velocidad de transporte

De 0,1 hasta 2,5 m/s

Pendiente ascendente/ descendente

Más. 18°

Temperatura ambiente

De +5° hasta +40°C

Materiales

Banda transportadora

Llano: liso, de 2 capas, PVC
Subida/bajada: con canales longitudinales

Cuna deslizante

Chapa de acero cincado 2,5mm
Chapa de acero cincado 3mm

Accionamiento

Tensión nominal

400 V

Potencia eléctrica

Máx. 3 kW

Dimensiones

AP / Ancho entre perfiles

420 / 620 / 820 mm

AI / Ancho interior

AP (+ 120/-90 mm por lado con una guía lateral flexible)

LM / Longitud del módulo

1500 hasta 20000mm

AM / Anchura del módulo

AP + 60 mm

Altura de perfiles

115 o 160 mm

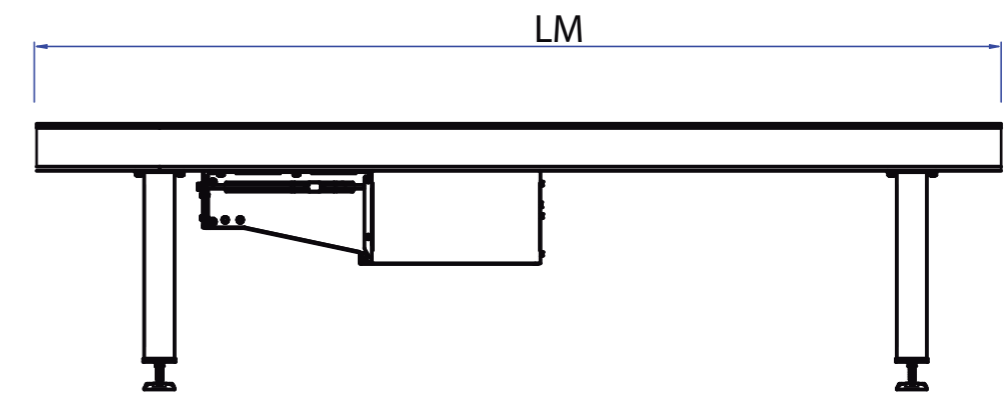
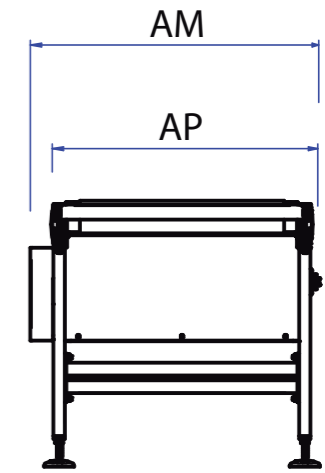
Descripción

El transportador de bandas tiene como propósito transportar la mercancía suelta que no es apta para rodillos. También está destinado para subidas y bajadas. Este transportador dispone de motorreductor en la cabeza de la banda.



Montaje

Módulos completamente montados sin soportes ni tapas (a pedir por separado).



IMC AU

ACCESORIOS

MOTORRODILLO
24V

01



TOPE
ESCAMOTEABLE

02



AU
STOPPER

03



RODILLO

04



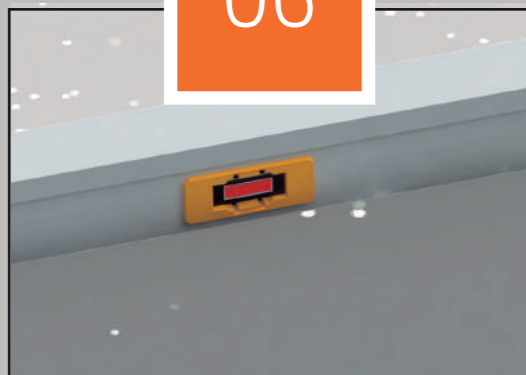
POLY V

05



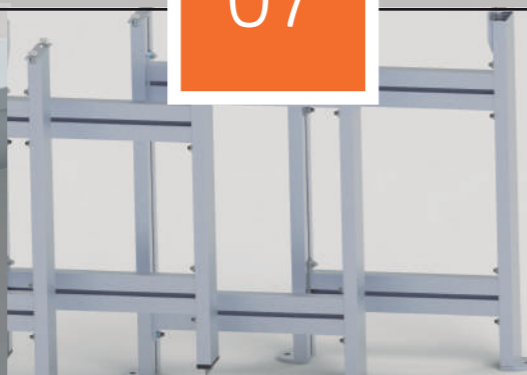
SENSOR

06



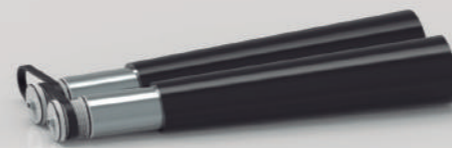
SOPORTES

07



RODILLO
POLY V
CURVA

08



PERFIL
EMBELLECEDOR

09

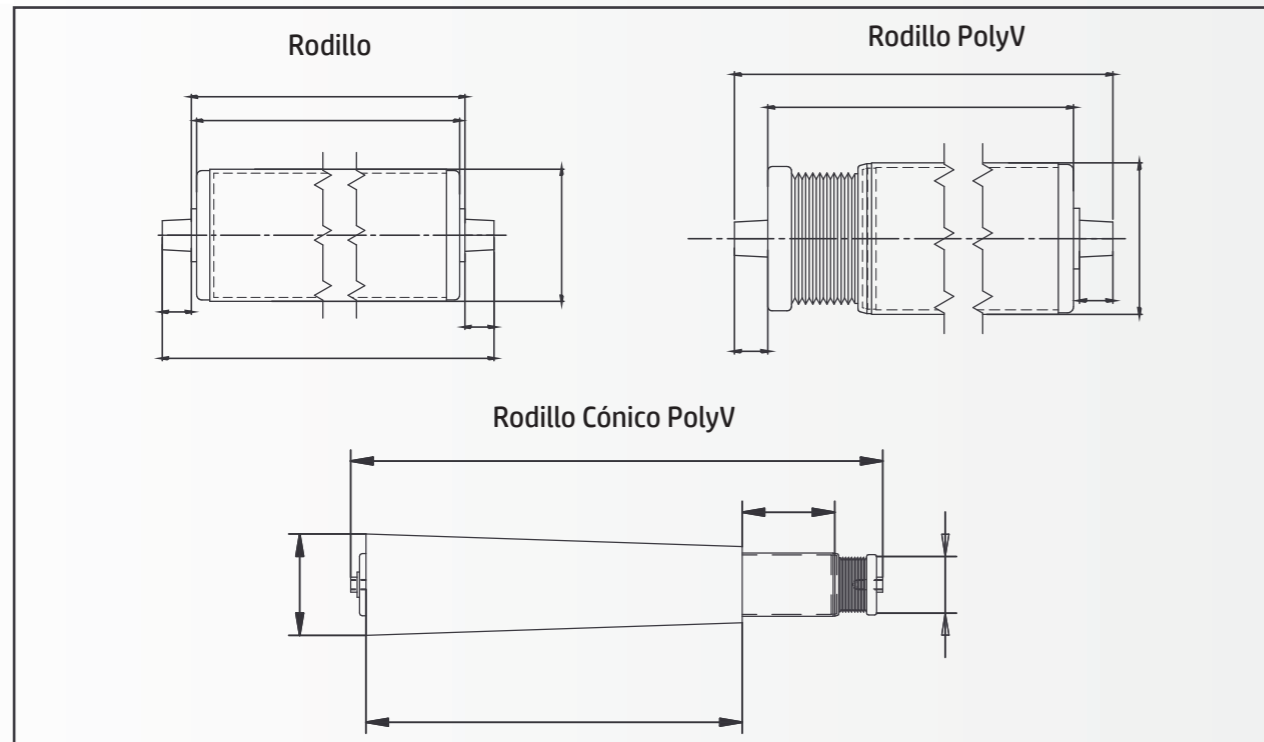


GUÍA AJUSTABLE

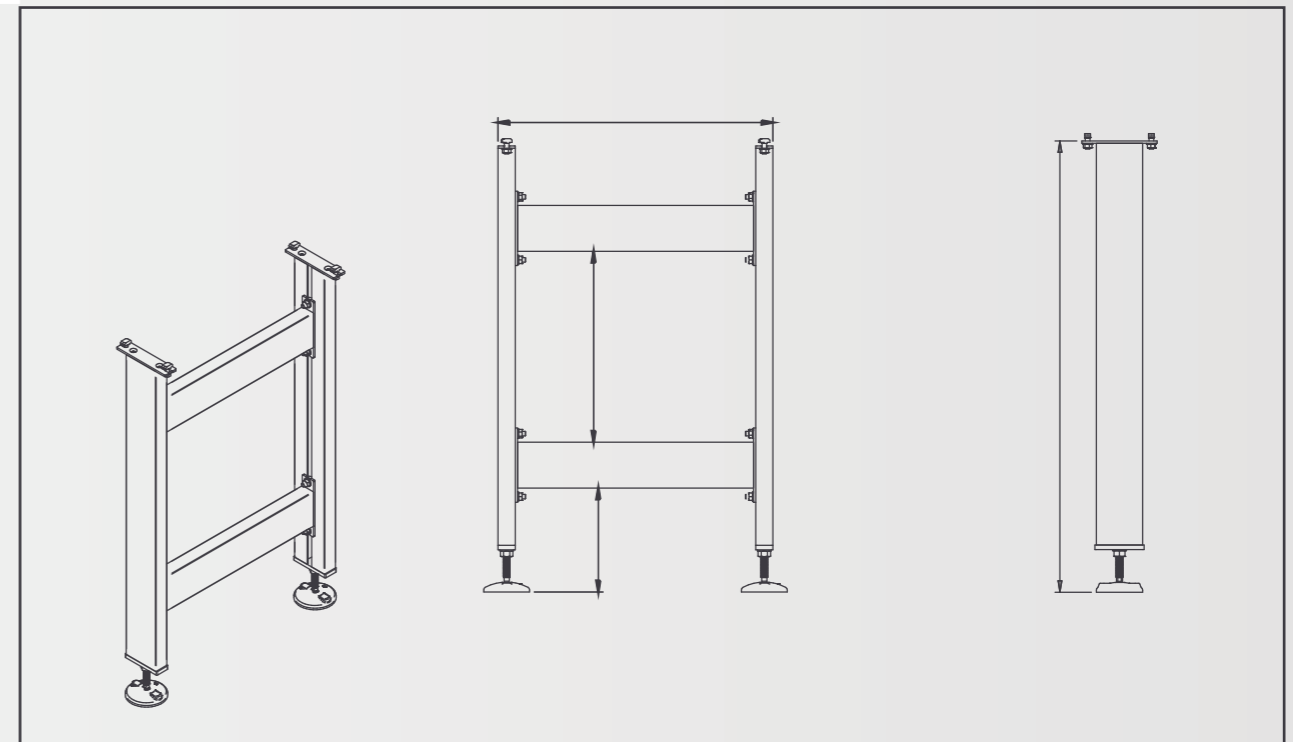
10



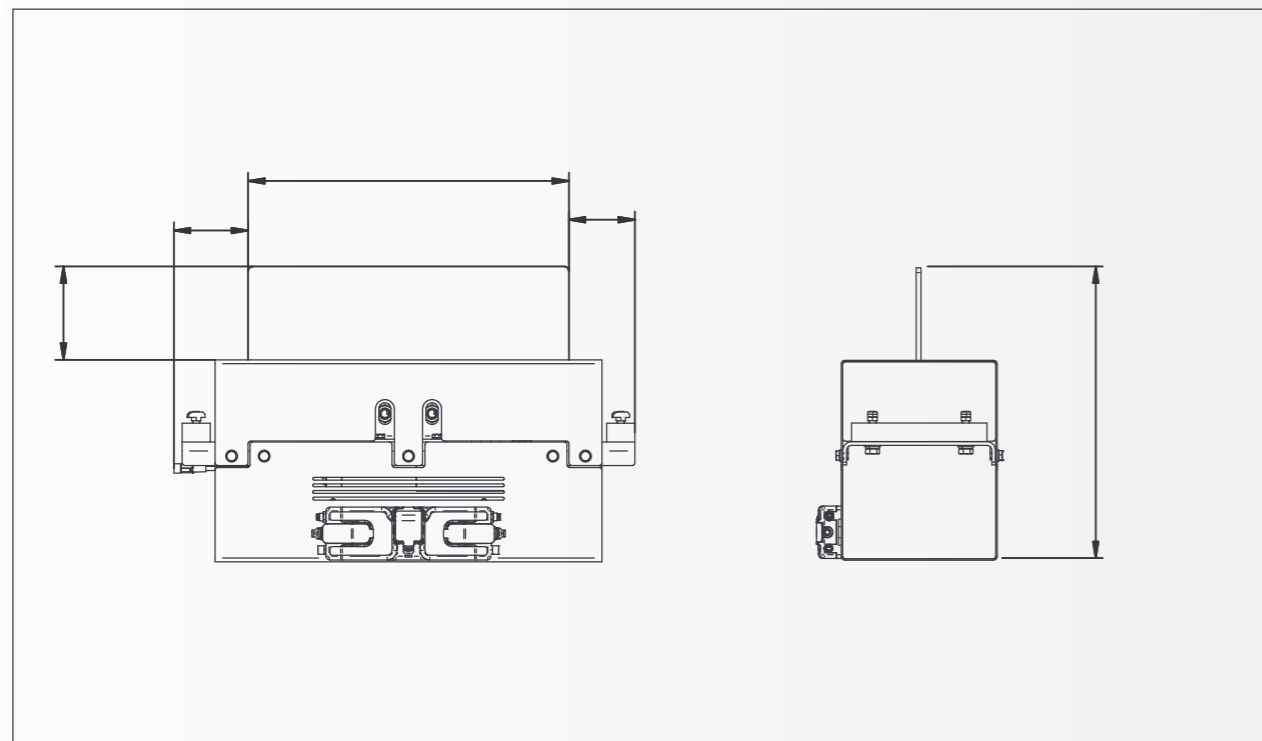
RODILLOS



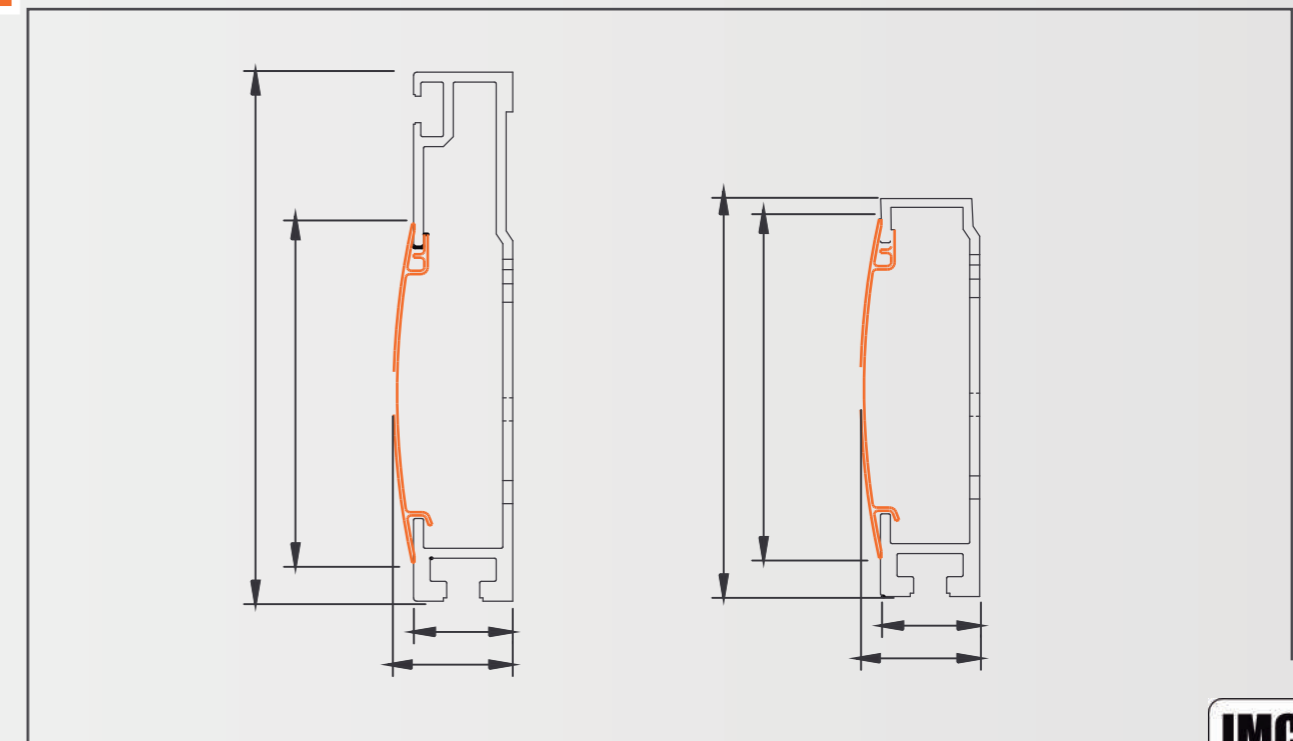
SOPORTES



TOPE ESCAMOTEABLE



PERFIL EMBELLECEDOR



IMC AU TRANSFER

Descripción

El elevador-transferidor de correas cambia de trayectoria 90° los productos provenientes de un camino de rodillos hacia otro.



Montaje

24v. Incluye cableado.



Datos técnicos

Capacidad de carga máx.

50 Kg

Velocidad de correa

1,0 m/s

Tiempo de elevación

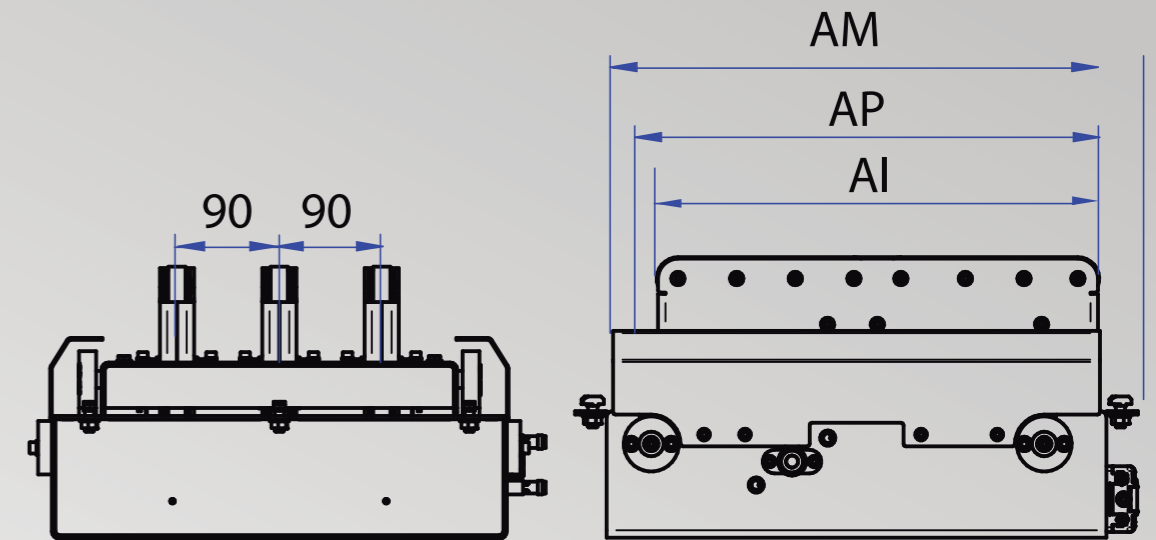
0,3 s

Pendiente ascendente/ descendente

No adecuado

Temperatura ambiente

+5 hasta +40 °C



Accionamiento

Tensión nominal

24v (motor accionamiento y motor elevador)

Control

ConveylinxAi2

Dimensiones

AP / Ancho entre perfiles

420 / 620 / 820 mm

AI / Ancho interior

AP - 45 mm

AM / Ancho máquina

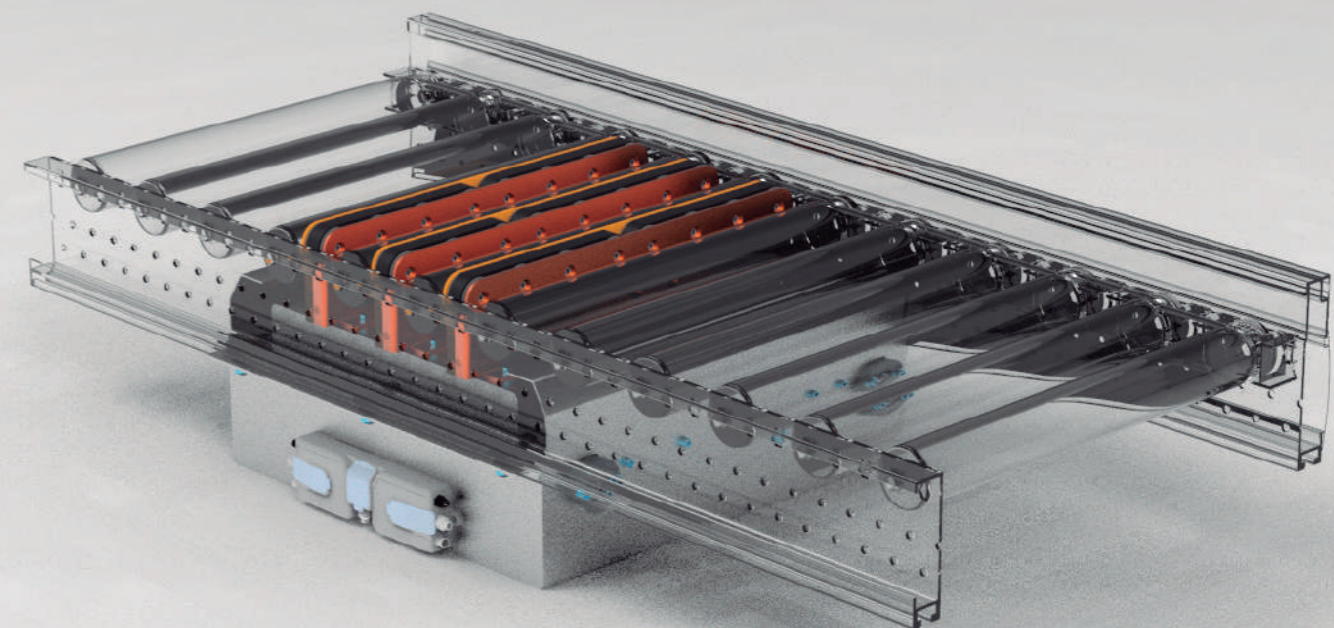
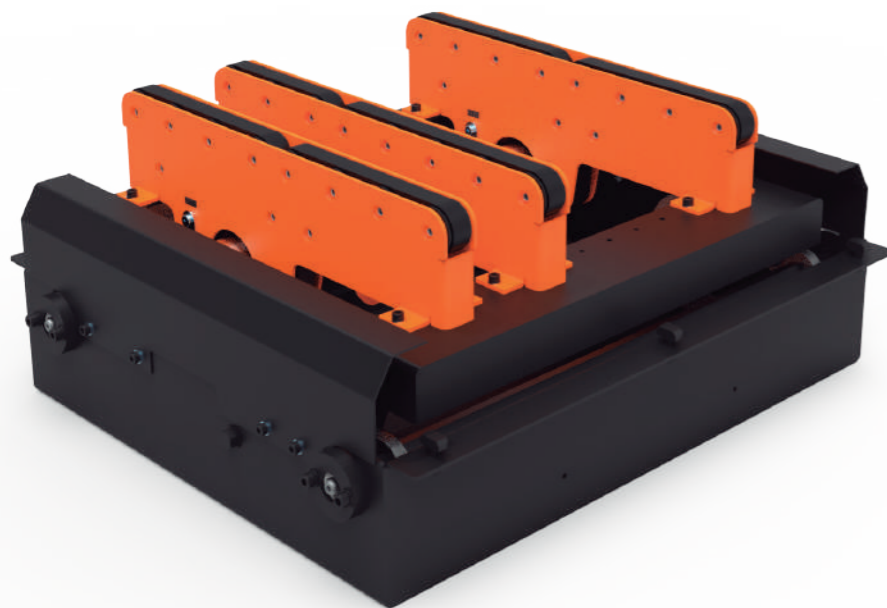
AP + 60 mm

Paso entre ramales

0 / 90 / 180 / 270 / 360 (Múltiplo de 90)

Número de ramales

2 - 5



* Presentación de transferencia en camino de rodillos de cristal facilitando la visión del encaje.

IMC AU **DIVERTER** t t t t a Z

Descripción

Desviador SLD-24V en fila de uno es un módulo integrable que ayuda a desviar la carga de los transportadores a alta velocidad. Configurable mediante PLC para adaptarlo a la situación requerida por sistema plug & play.



Montaje

24V. Incluye cableado.



Datos técnicos

Capacidad de carga máx.

35 Kg

Velocidad de rotación

0,30 segundos

Rotación del motor

PGD de pulso 24V

Velocidad máx.

1,75 m/s

Sensores

1 por inicio de fila

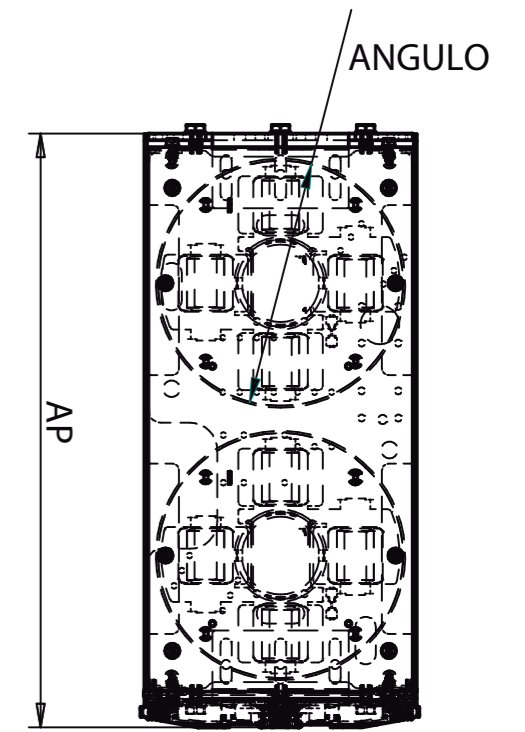
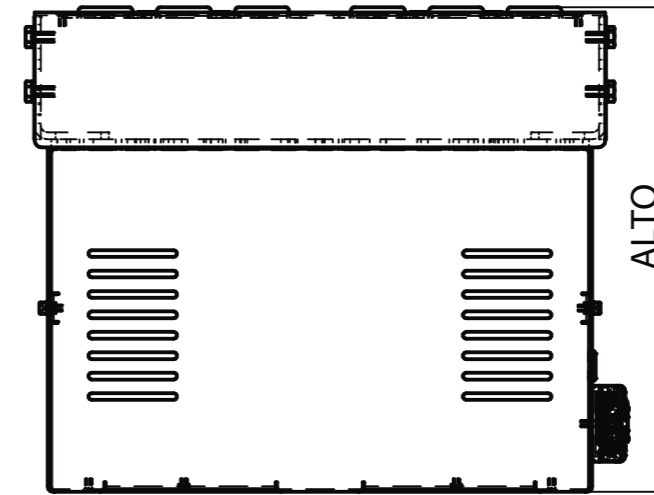
Accionamiento

Tensión nominal

24V

Control

Multicontrol



Dimensiones

AP / Ancho entre perfiles

420, 620, 820, 1020mm

Angulo

de -90 a 90°



J. Damián Fernández
DIRECTOR GENERAL



Rafael Béjar
RESPONSABLE COMPRAS



Antonio Muñoz
RESPONSABLE OFICINA TECNICA



Manuel Montero
DIRECTOR CALIDAD, MARKETING Y TL



Jose Antonio Moreno
RESPONSABLE PRODUCCIÓN TRANSPORTADORES



Aída Montero
RESPONSABLE PEDIDOS



Francisco Franco
DIRECTOR COMERCIAL



Aarón Fernández
DIRECTOR DE OPERACIONES



Antonio Ibáñez
RESPONSABLE PRODUCCION RODILLOS

codimar®

scodimar.com

902 107 870

Equipo Humano Codimar



